

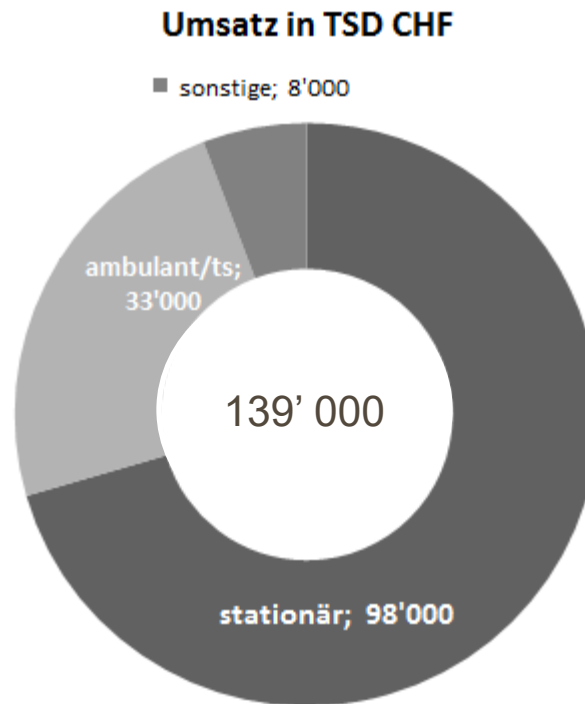
Medizincontrolling (MEDCO) im GZO



GZO 2016

Austritte
teilstationär
1'800

Beschäftigte
900



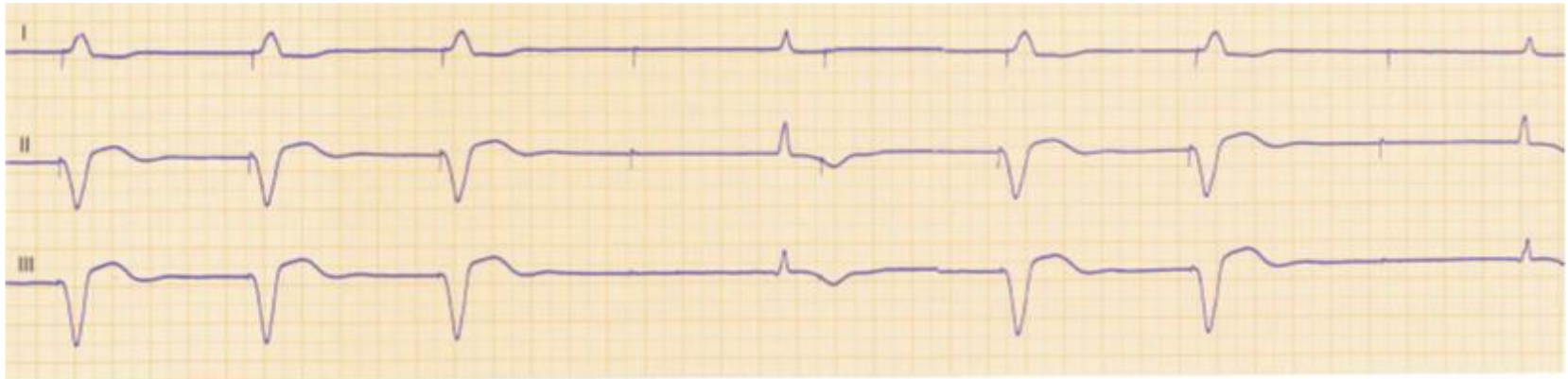
Ambulante
Kontakte
92'000

Austritte
stationär
10'400

MEDCO – Übersetzung der Daten



vs.



MEDCO Ziel

- Wirtschaftlichkeit messbar machen
- Wirtschaftlichkeit nachhaltig verbessern

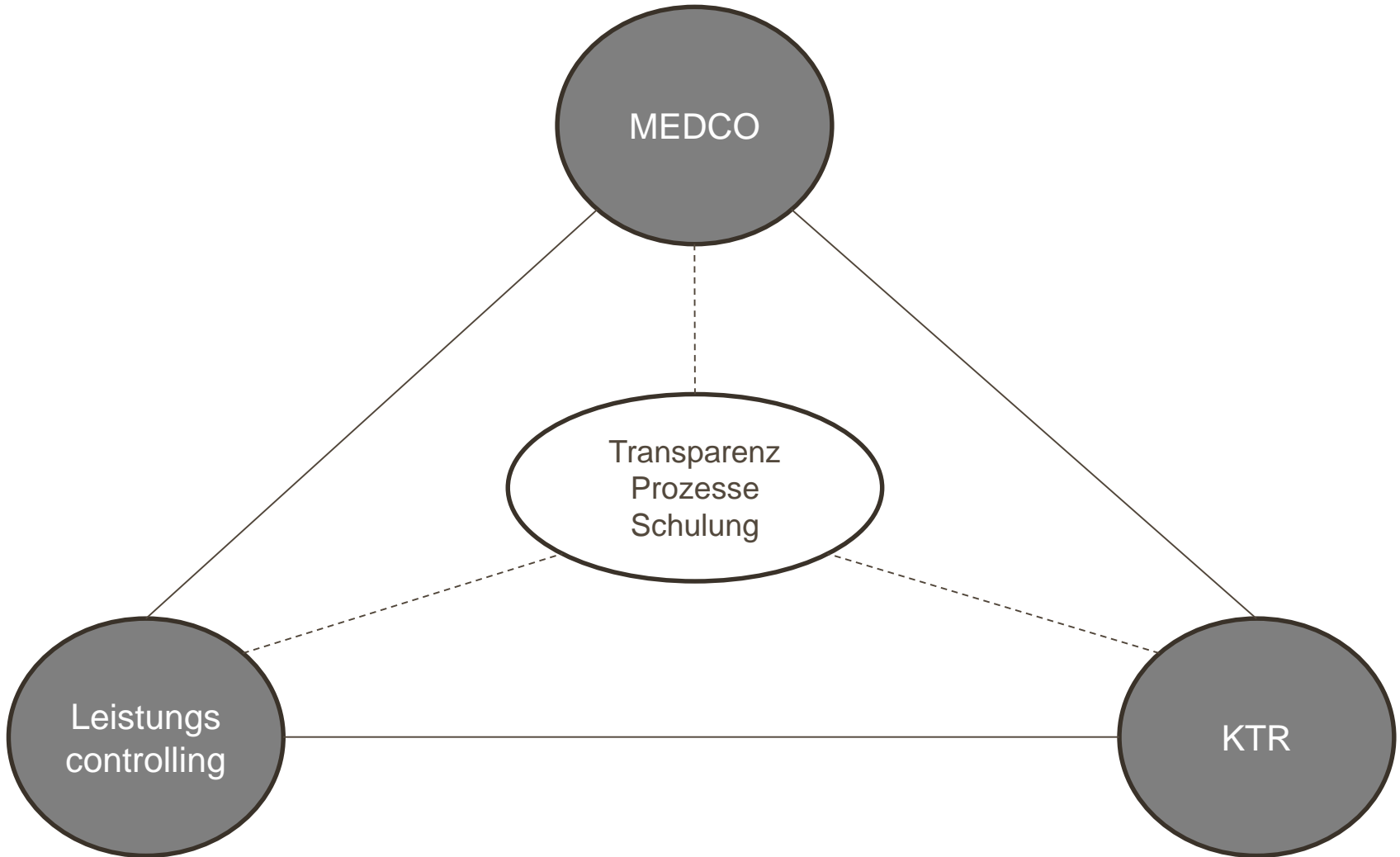


Philosophie

- Grundlagen für korrekte Kalkulation schaffen intern & extern
- Berichte stufengerecht erstellen



Aufgaben MEDCO im GZO



MEDCO Berichte

- DRG & DRG Gruppen
- MDC
- Codierinfos (CM, VWD, Codierprozesse...)
- Mehrjahresvergleiche
- Bfs/Prisma/SPLG
- Ertragsentwicklung (stationär & ambulant)
- ...

Beispiele MEDCO Bericht

MEDCO-Kennzahlenbericht

Cube: REPORT-PROD-HCE.GZO.HDLZ.LOCH.HCC_OZONAV.MCO aufbereitet am: 14.02.2017 00:2

Austrittsperiode

kum Dez

Fachbereich

Alle

Monat l2

Erstl2

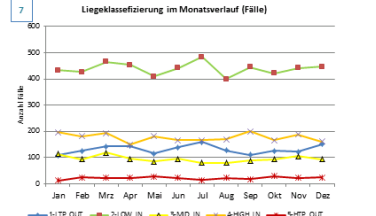
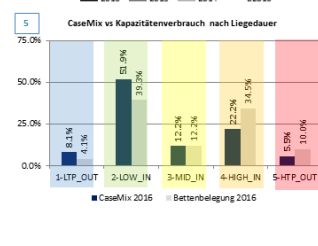
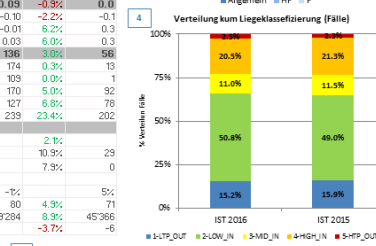
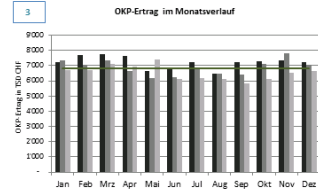
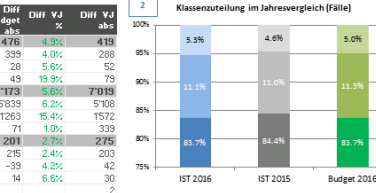
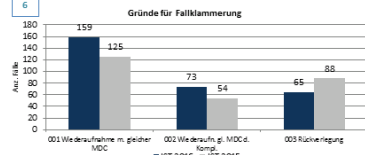
14.02.2017



	IST 2016	Budget 2016	IST 2015	Diff	Budget %	Diff Budget abs	Diff VJ %	Diff VJ abs
CM Effekte								
Allgemein	7532	7133	7244	5.6%	339	4.0%	208	
HP	395	367	343	2.3%	26	5.6%	52	
P	476	426	337	11.6%	49	13.9%	79	
Erträge								
in TSD CHF	133'124	125'952	126'105	5.7%	7'173	5.6%	7'019	
OKP Ertrag	87'508	81'867	82'397	7.1%	5'639	6.2%	5'188	
Rest stat (inkl ZV)	11'610	10'543	10'234	12.0%	1'063	15.4%	1'572	
Amb Ertrag	33'910	33'744	33'473	0.2%	71	1.0%	339	
Anzahl Fälle								
Allgemein	4'884	4'818	4'813	2.5%	215	2.4%	203	
HP	1'054	1'035	1'012	-2.6%	-28	-4.2%	-42	
P	498	474	458	3.0%	14	6.6%	30	
nicht codiert			0				2	
Ø VVD								
Klassen	4.3	4.4	4.4	-2.0%	-0.09	-0.3%	0.0	
SwissDRB								
Allgemein	4.2	4.3	4.3	-2.2%	-0.10	-2.2%	-0.1	
HP	4.3	4.3	4.3	-0.3%	-0.01	6.2%	0.3	
P	4.6	4.6	4.4	0.6%	0.03	6.0%	0.3	
OKP Ertrag pro SwissDRB								
Liege tag	1'923	1'788	1'887	7.6%	136	3.0%	56	
1-LTP_OUT	3'895	3'683	3'843	4.7%	174	0.3%	13	
2-LOW_IN	2'542	2'433	2'541	4.5%	109	0.0%	1	
3-MID_IN	1'325	1'755	1'833	9.7%	170	5.0%	32	
4-HIGH_IN	1'238	1'111	1'160	11.5%	127	6.8%	78	
5-HTP_OUT	1'063	830	865	28.6%	239	23.4%	202	
Kennzahlen								
CM	0.869	0.838	0.850	3.5%		2.1%		
Anzahl Fälle Fallkammerung	236		267			10.3%	29	
% von Gesamtfällen	2.3%		2.6%			7.5%	0	
Anz Tage Austritt bis Fakturierung	116		308					
Bettenauslastung %	97.3%	98.3%	91.7%	-1.2%	-1%	-7%	5%	
OKP-Ertrag pro Bett	1'514	1'434	1'443	5.6%	80	4.3%	71	
OKP-Ertrag pro Bett/Jahr	553'392	524'708	508'626	5.6%	29'284	8.3%	45'386	
Betriebsene Betten	156	156	162	0.0%		-3.7%	-6	

* gebuchte Erträge F&B

* bereinigte Erträge nach PFLT IST 2016

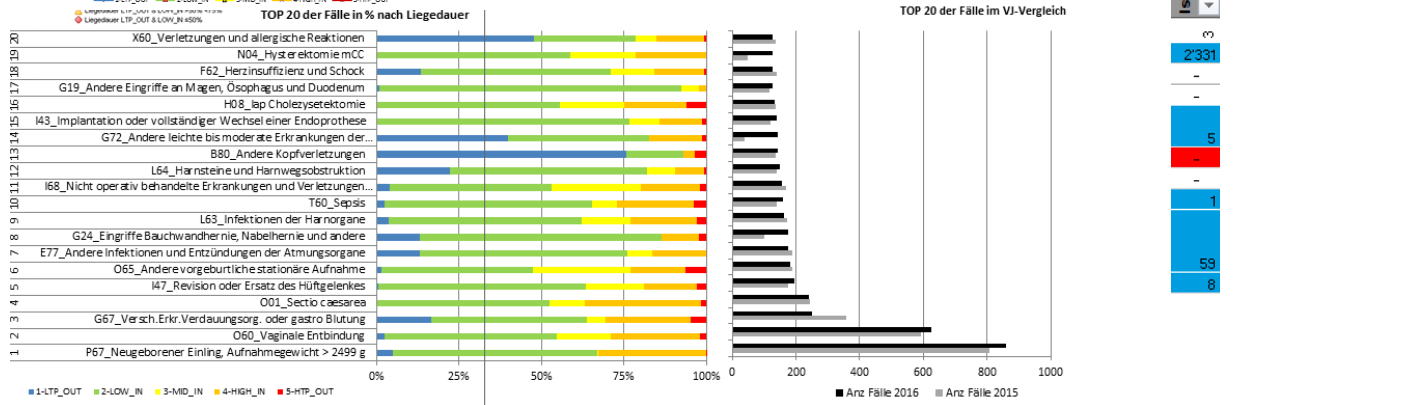


Bemerkung MEDCO siehe Kommentar MEDCO

Budget			Vorjahr (VJ)		
2017	2017	2017	2016	2016	2016
CM	lineare CM	CM Budget	FZ-Fälle	C-Fälle	CM
0.870	4'642	9'283	145	5'210	4'548
0.993	1'301	2'603	31	1'248	1'238

Untere GWVD	Obere GWVD	Anz Fälle	CM	Ø VVD	Diff
Kategorie	Kategorie	2015	2015	2015	VJ
10	14.0	806	0.23	3.57	
10	26.0	594	0.61	3.61	
10	24.0	358	0.48	3.35	
10	48.0	245	0.94	5.05	
2.0	14.0	174	1.67	5.95	
10	24.0	187	0.50	5.08	
10	26.0	190	1.03	6.68	
10	6.0	101	0.61	2.07	
10	19.0	173	0.67	4.50	
10	27.0	141	1.60	8.79	
10	18.0	168	0.67	4.83	
10	8.0	141	0.40	1.91	
10	5.0	137	0.26	1.26	
10	3.0	39	0.33	2.05	
2.0	19.0	120	2.01	7.12	
10	16.0	135	0.83	3.12	
10	27.0	116	1.74	4.04	
2.0	27.0	141	1.10	7.19	
10	11.0	48	1.35	4.77	
10	10.0	137	0.37	2.14	

mal		Anzahl Fälle	
mal	mal	mal	mal
3	2'331	-	-
5	-	-	-
1	-	-	-
59	-	-	-
8	-	-	-



Vorstellung MEDCO Bericht

MEDCO-Kennzahlenbericht

Cube: REPORT-PROD-HCE.GZO.HDLZ.LOC.HCC_GZONAV.MCO aufbereitet am: 14.02.2017 00:2

Austrittsperiode

kum Dez

Fachbereich

Alle

Monat 12

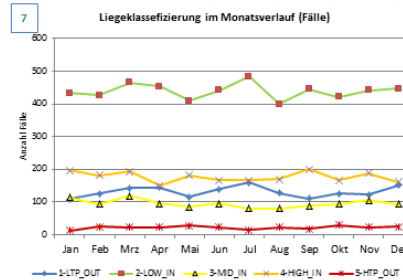
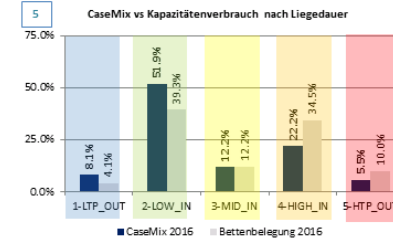
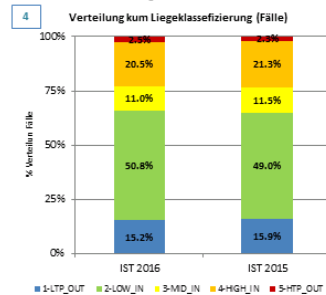
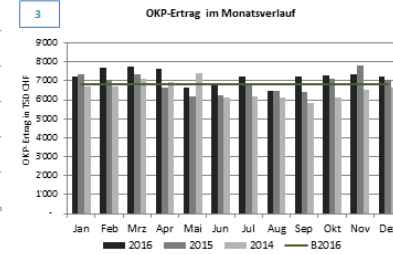
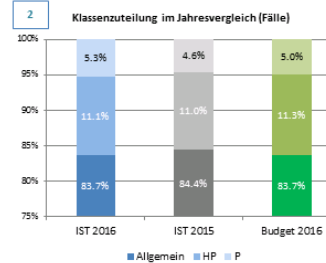
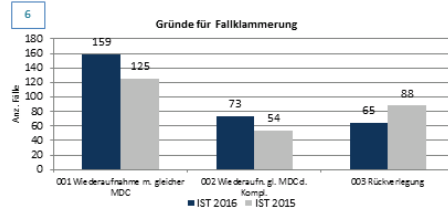
Erstellt: 14.02.2017 grmal



		IST 2016	Budget 2016	IST 2015	Diff Budget abs	Diff Budget %	Diff YJ abs	Diff YJ %	Diff YJ abs
CM Effektiv	Klassen	9'002	8'527	8'583	5.6%	4.7%	4.3%	4.3%	419
	Allgemein	7532	7133	7244	5.6%	3.9%	4.0%	2.0%	288
	HP	995	967	943	2.3%	2.8%	5.6%	5.2%	52
	P	476	428	397	11.6%	4.9%	19.9%	7.9%	79
Erträge*	in TSD CHF	133'124	125'952	126'105	5.7%	7.1%	5.6%	7'019	
	OKP Ertrag	87'506	81'667	82'397	7.1%	5'839	6.2%	5'108	
	Rest stat (inkl. ZV)	17'806	10'543	10'234	12.0%	1'263	15.4%	1'572	
	Amb Ertrag	33'813	33'741	33'473	0.2%	71	1.0%	339	
Anzahl Fälle	Klassen	10'376	10'175	10'101	2.0%	201	2.7%	275	
	Allgemein	8'834	8'619	8'631	2.5%	215	2.4%	203	
	HP	1'054	1'033	1'012	-3.6%	-39	4.2%	42	
	P	488	474	458	3.0%	14	6.6%	30	
	nicht codiert	2	0	0				2	
Ø VVD	Klassen	4.3	4.4	4.4	-2.0%	-0.09	-0.3%	0.0	
	SwissDRG								
	Allgemein	4.2	4.3	4.3	-2.2%	-0.10	-2.2%	-0.1	
	HP	4.9	4.9	4.6	-0.3%	-0.01	6.2%	0.3	
	P	4.6	4.6	4.4	0.6%	0.03	6.0%	0.3	
OKP Ertrag pro SwissDRG	Liegetag	1'923	1'788	1'867	7.6%	136	3.0%	56	
	1-LTP_OUT	3'856	3'683	3'843	4.7%	174	0.3%	13	
	2-LOW_IN	2'542	2'433	2'541	4.5%	109	0.0%	1	
	3-MID_IN	1'925	1'755	1'833	9.7%	170	5.0%	92	
	4-HIGH_IN	1'238	1'111	1'160	11.5%	127	6.8%	78	
	5-HTP_OUT	1'068	830	866	28.8%	239	23.4%	202	
Kennzahlen	Ø CMI	0.868	0.838	0.850	0.0%		2.1%		
	Anzahl Fälle Fallklammerung	236	267	267			10.3%	29	
	% von Gesamtfällen	2.3%	2.6%	2.6%			7.3%	0	
	Anz Tage Austritt bis Fakturierung	116	308	308					
	Bettenauslastung %	97.1%	98.3%	91.7%	-1.2%	-1%	5%		
	OKP-Ertrag pro BBT	1'514	1'434	1'443	5.6%	80	4.3%	71	
	OKP-Ertrag pro Bett/Jahr	553'932	524'708	508'626	5.6%	29'284	6.3%	45'366	
	Betriebene Betten	156	156	162	0.0%		-3.7%	-6	

* gebuchte Erträge FIER!

** berechnet: Liegetag nach PFLT IST 2015



Bemerkung MEDCO
siehe Kommentar MEDCO

Leistung Berichte

- Übersicht nach Erbringer
- Einzelauswertung Erbringer
- Übersicht nach ambulanten Auftraggeber (Ertrag&Kontakt)
- Analysen bei Differenzen zum VJ
- TARMED Ertrag pro Arzt ambulant
- Erfasste Material&Medis vs. Einkauf
- Mutmassliche Kostensatzermittlung
-

Beispiele Leistungsbericht

HCE Auftraggeber amb&ts <small>Cube: REPORT-PROD-HCE-GZO_HDLZ.LOC_HCC_GZONAV.LEI aufbereitete am: 02.03.2017 10:29</small>								Leistungen Txp Erbringende KST.13120 Frauenklinik erbr. kum Dez											
02.03.2017				2016				2015				Diff VJ				DiffVJ %			
verrechnbare Leistung				Ertrag				Ertrag				Ertrag				Ertrag			
				Anzahl Kontakte				Anzahl Kontakte				Anzahl Kontakte				Anzahl Kontakte			
				Anzahl Taxpunkte				Anzahl Taxpunkte				Anzahl Taxpunkte				Anzahl Taxpunkte			

KST PAT Reporting				33'918'061				33'427'802				490'258				1.5%			
Klinik Medizin				19'346'196				19'013'109				333'087				1.8%			
15140 Medizin amb.				252'464				185'106				67'358				36.4%			
15141 Kardiologie amb.				2'238'639				1'769'999				468'640				26.5%			
15142 Gastroenterologie amb.				2'668'448				2'379'071				289'377				12.2%			
15143 Onkologie / Hämatologie amb.				6'374'582				6'044'647				329'935				5.5%			
15144 Nephrologie amb.				154'703				140'412				14'290				10.2%			
15145 Endokrinologie amb.				515'753				365'841				148'912				40.6%			
15146 Pneumologie / Somnologie amb.				1'501'614				1'379'916				121'698				8.3%			
15147 Dialyse amb.				2'176'276				2'106'507				69'769				3.3%			
15148 Angiologie amb.				78'408				97'955				-19'187				-19.7%			
15171 Labor amb.				62'308				61'531				776				1.3%			
15173 Ernährungsberatung amb.				234'625				222'779				11'846				5.3%			
15174 Diabetesberatung amb.				210'437				184'126				26'311				14.3%			
15190 Cardiosana amb.				224'983				228'033				-3'050				-1.3%			
15201 Pneumosa amb.				81'375				108'719				-27'344				-25.2%			
15200 Medizin teilstat.				241'702				364'666				-122'964				-33.7%			
15241 Kardiologie teilstat.				1'1670'395				2'813'979				-1'645'584				-40.6%			
15242 Gastroenterologie teilstat.				438'889				390'987				47'902				12.3%			
15243 Onkologie / Hämatologie teilstat.				11'995				9'636				2'359				20.3%			
15244 Neurologie teilstat.				10'430				8'956				1'474				14.1%			
15249 Pneumologie teilstat.				195'370				145'181				50'189				25.7%			

HCE Erbringer Arzt amb_13120+13129_Frauenklinik				verrechnbare TARMED Leistungen				kum Dez gmai 02.03.2017											
ambul & teilstationär				2016				2015				Diff VJ				DiffVJ %			
Erbringer Arzt EBENE_2				Betrag				Betrag				Betrag				Betrag			
				kum Dez				kum Dez				kum Dez				kum Dez			
				Anzahl Kontakte				Anzahl Kontakte				Anzahl Kontakte				Anzahl Kontakte			
				Anzahl Taxpunkte				Anzahl Taxpunkte				Anzahl Taxpunkte				Anzahl Taxpunkte			

HCE Erbringer Arzt amb_13120+13129_Frauenklinik				verrechnbare TARMED Leistungen				kum Dez gmai 02.03.2017											
ambul & teilstationär				2016				2015				Diff VJ				DiffVJ %			
Erbringer Arzt EBENE_2				Betrag				Betrag				Betrag				Betrag			
				kum Dez				kum Dez				kum Dez				kum Dez			
				Anzahl Kontakte				Anzahl Kontakte				Anzahl Kontakte				Anzahl Kontakte			
				Anzahl Taxpunkte				Anzahl Taxpunkte				Anzahl Taxpunkte				Anzahl Taxpunkte			

HCE Erbringende KST				relevante Leistungen				kum Dez gmai 02.03.2017											
alle Leistung (amb&stat)				2016				2015				Diff abs				Diff %			
Erbringende KST				2016				2015				Diff abs				Diff %			
				Anzahl Kontakte				Anzahl Kontakte				Anzahl Kontakte				Anzahl Kontakte			
				Anzahl Taxpunkte				Anzahl Taxpunkte				Anzahl Taxpunkte				Anzahl Taxpunkte			

HCE Erbringende KST				relevante Leistungen				kum Dez gmai 02.03.2017											
alle Leistung (amb&stat)				2016				2015				Diff abs				Diff %			
Erbringende KST				2016				2015				Diff abs				Diff %			
				Anzahl Kontakte				Anzahl Kontakte				Anzahl Kontakte				Anzahl Kontakte			
				Anzahl Taxpunkte				Anzahl Taxpunkte				Anzahl Taxpunkte				Anzahl Taxpunkte			



Vorstellung Übersicht Erbringer/ Auftraggeber amb

HCE Erbringende KST	relevante Leistungen					Monat 12 kum Dez					gzo spital wetzikon		
	02.03.2017	2016	2015	Anzahl Kontakte		LE	2016	2015	Anzahl Leistungen		2016	2015	
alle Leistung (amb&stat)	Anzahl Kontakte	Anzahl Kontakte	Diff abs	Diff %	Art	Leistung	Leistung	Diff abs	Diff %	Leistung / Kontakt	Leistung / Kontakt		
Txp-KST	200'474	198'372		2'102	1%	Txp	53'186'104	50'522'101		2'664'003	5%	265	255
12450 IPS-Ärzte erbr.	1'018	1'256		-238	-19%	Txp	2'421'592	2'143'744		277'849	13%	2'379	1'707
12600 Radiologie / CT	20'372	20'218		154	1%	Txp	6'872'446	5'757'425		1'115'021	19%	337	285
12900 Labor	53'499	48'566		4'933	10%	Txp	6'454'926	6'158'625		296'301	5%	121	127
13100 Chirurgie erbr.	24'076	23'050		1'026	4%	Txp	7'495'015	7'475'230		19'784	0%	311	324
13101 Urologie erbr.	4'771	4'791		-20	0%	Txp	1'508'690	1'503'086		5'604	0%	316	314
13120 Frauenklinik erbr.	19'938	18'794		1'144	6%	Txp	7'062'647	7'342'746		-280'098	-4%	354	391
13623 Kinderarzt erbr.	358	0		358		Txp	51'886	0		51'886		145	0
13140 Innere Medizin erbr.	14'949	14'208		741	5%	Txp	6'566'644	6'693'941		-127'297	-2%	439	471
13200 Physiotherapie erbr.	23'676	27'380		-3'704	-14%	Txp	1'472'495	1'676'142		-203'647	-12%	62	61
13573 Ernährungsberatung erbr.	3'691	3'634		57	2%	Txp	312'094	300'758		11'336	4%	85	83
13574 Diabetesberatung erbr.	2'327	2'077		250	12%	Txp	160'096	147'680		12'416	8%	69	71
13641 Kardiologie erbr.	7'888	6'849		1'039	15%	Txp	4'192'691	3'018'537		1'174'154	39%	532	441
13642 Gastroenterologie erbr.	6'389	5'820		569	10%	Txp	3'546'832	3'268'439		278'393	9%	555	562
13643 Onkologie / Hämatologie erbr.	5'752	9'915		-4'163	-42%	Txp	2'042'850	2'296'670		-253'820	-11%	355	232
13644 Nephrologie erbr.	966	1'049		-83	-8%	Txp	157'122	154'625		2'497	2%	163	147
13645 Endokrinologie erbr.	3'883	3'132		751	24%	Txp	475'688	400'304		75'384	19%	123	128
13646 Pneumologie / Somnologie erbr.	6'921	7'633		-712	-9%	Txp	2'392'391	2'184'150		208'241	10%	346	286
Min-KST	113'912	111'535		2'377	2%	MIN	18'851'401	19'276'233		-424'832	-2%	165	173
12000 Operationssäle	3'804	3'755		49	1%	MIN	473'351	434'766		38'585	9%	124	116
123xx Anästhesie gesamt	9'762	9'373		389	4%	MIN	720'573	771'932		-51'359	-7%	74	82
12310 AWR (Aufwachraum)	3'804	3'755		49	1%	MIN	473'351	434'766		38'585	9%	124	116
12400 IPS	3'736	3'746		-10	0%	MIN	1'398'695	1'393'419		5'276	0%	374	372
12500 Notfall	16'256	15'771		485	3%	MIN	2'028'331	2'016'653		11'678	1%	125	128
12700 Gebärsaal	4'925	4'781		144	3%	MIN	889'400	903'886		-14'486	-2%	181	189

Bericht KTR

- DB4 – TOP DRG-Gruppen
- DB4 – AustrittsKST/Auftraggeber
- DB4 – Behandelnder Arzt z.B. Belegarzt
- Falllisten je Auswertung

Beispiele KTR Bericht (DB Sicht)

HCE

Hauptkostenstelle

Cube: REPORT-PROD-HCE.GZO.HDLZ.LOC.HCC_GZONAV.KTR aufbereitet am: 03.03.2017 03:51

gzo spital wetzikon

Erstellt: 03.03.2017 grmai

15x45 Endokrinologie

	Buchungsdatum 2016_12			Buchungsdatum 2015_12		
	Aufenthaltsarten	Amb.	Teilstat.	Aufenthaltsarten	Amb.	Teilstat.
Fallzahl	Alle			Alle		
	1'069	1'058	11	756	743	13
Ø Alter						
Ø VWD	29	28	53	29	29	50

KTR Betrag 01_Betriebsvertrag

DRG Gruppe: DRG.E77 **Andere Infektionen und Entzündungen der Atmungsorgane**

gzo spital wetzikon

KTR Betrag 02_Direkte Kosten (Rekole)

DB1
DB1%

	stationär			
	Alle	Allg.	HP	P
Anz Fälle	170	134	26	10
DB4 (Ergebnis Gesamtkosten)	375'775	242'605	60'155	73'015
DB4 %	20.0%	18.7%	15.1%	39.6%
DB4 VKL pro Fall	2'210	1'810	2'314	7'302
	ALOS		HTP	LTP
	Anz Tage		9	19

KTR Betrag 03_ILV (Rekole ohne V&V)

DB2 Kosten
DB2
DB2 %

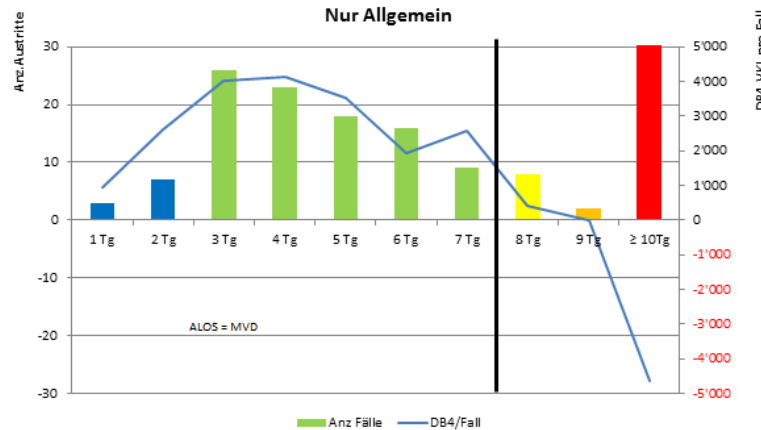
KTR Betrag 04_V&V Kosten

DB3 Kosten
DB3
DB3 %

KTR Betrag 04_ALN REKOLE

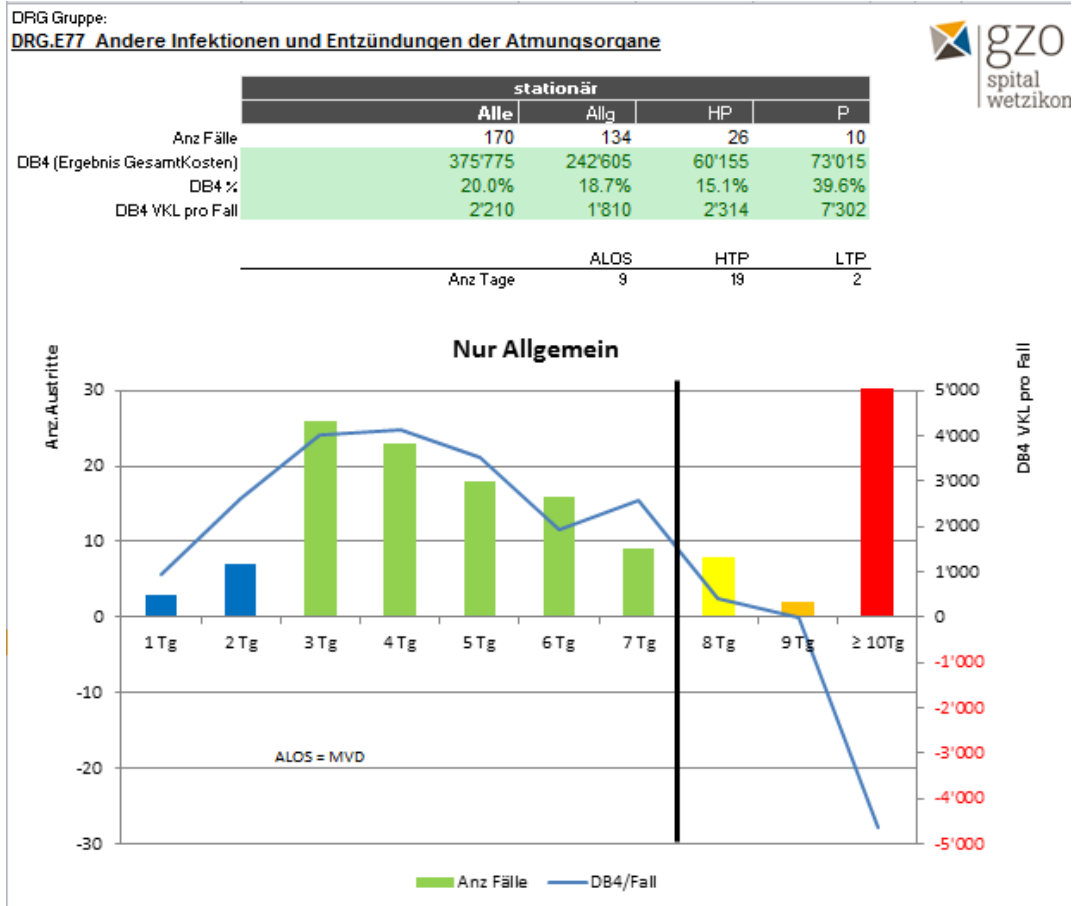
DB4 Kosten
DB4
DB4 %

Fall Nr code	Austrittsk code
4103655	A Allgeme
4100575	A Allgeme
4060739	A Allgeme
4061568	HP Halbpri
4037366	HP Halbpri
4113352	A Allgeme
4092071	HP Halbpri
4117391	A Allgeme
4075621	A Allgeme
4111213	A Allgeme



KST sbend	CM Effektiv	CM Abschlag Verleg	KTR Betrag	Verweildauer	Bemerkung
sdizin Stat.	1.275	0.000	14'606	18	hohe Pflegekos
sdizin Stat.	1.275	0.000	13'697	14	hohe Pflegekos
sdizin Stat.	1.275	0.000	12'214	15	
sdizin Stat.	1.275	0.000	11'294	11	
sdizin Stat.	1.275	0.000	10'652	16	
sdizin Stat.	1.275	0.000	10'085	17	
sdizin Stat.	1.275	0.000	8'989	10	
sdizin Stat.	1.275	0.000	8'435	12	
sdizin Stat.	1.275	0.000	5'645	15	
sdizin Stat.	0.915	0.000	5'436	11	

Vorstellung Auswertung TOP DRG



Fallanalyse

Auswertung über alle Cubes

- DB Sicht Einzelfall
- Codierinformationen / Stammdaten
- Leistungserfassung
- Bezugsgrößen
- BEBU-Buchungen
- KTR-Buchungen
- Honorare
-

➔ KTR-Ausweis +++

Fallanalyse – Auswertung über alle Cubes

HcE MCO Fall

FallNr GZO 4100575

Cube: REPORT-PROD-HCE.GZO.HDLZ.LOC.HCC_GZONAV.MCO aufbereitet am: 22.03.2017 00:25



Patientenname code	Geburtsdatum code	Eintrittsalter code	Eintrittsdatum m TAG	Austrittsdatum m TAG
Martha Pflanzmann-Geb	19240019	92	15.07.2016	04.08.2016

Aufenthaltsart code
I Zusammengeführte_Fälle

DRG code	Klassifizierung Liededauer code	mittlere VWD	CM Effektiv	CM Abschläge	Austrittsart code	OKP Ertrag effektiv Baserate 9'650CHF
E77D Andere Infektionen und Entzündungen der Atmungsorgane ohne komplexe Diagnose bei Zustand nach Organtransplantation oder äusserst schweren CC, ohne sonstige Prozesse oder interindividuelle Faktoren	4-HIGH_IN	14	1.275	0	auf Initiative des Behandelnden	12'304

Abschlag wegen LTP

Austritts KST auftraggebend code	Austrittsklasse code	mittlere VWD Katalog	Untere GVWD Katalog	Obere GVWD Katalog
15040 Medizin Stat.	A Allgemein	10.7	3	22

Codierstatus code	Codierer code	Codierdatum TAG	Anzahl Prozeduren	Anzahl Diagnosen
FREIGEIG Freigegeben	GZODOMMEAN	05.09.2016	4	13

Tage Austrittsdatum bis Codierdatum
32

Diagnose code	Diagnose Art code	Anzahl Diagnosen
D64.8 Sonstige näher bezeichnete Anämien	Nebendiagnose	1
E05.0 Hyperthyreose mit diffuser Struma	Nebendiagnose	1
F05.8 Sonstige Formen des Delirs	Nebendiagnose	1
I11.91 Hypertensive Herzkrankheit ohne (kongestive) Herzinsuffizienz: Mit Angabe	Nebendiagnose	1
I48.0 Vorhofflimmern, paroxysmal	Nebendiagnose	1
I50.13 Linksherzinsuffizienz: Mit Beschwerden bei leichterer Belastung	Nebendiagnose	1
I65.2 Verschluss und Stenose der A. carotis	Nebendiagnose	1
I67.88 Sonstige näher bezeichnete zerebrovaskuläre Krankheiten	Nebendiagnose	1
I70.20 Atherosklerose der Extremitätenarterien: Sonstige und nicht näher bezeich	Nebendiagnose	1
J18.1 Lobärpneumonie, nicht näher bezeichnet	Hauptdiagnose	1
J96.00 Akute respiratorische Insuffizienz, anderenorts nicht klassifiziert: Typ I (hy	Nebendiagnose	1
N39.0 Harnwegsinfektion, Lokalisation nicht näher bezeichnet	Nebendiagnose	1
R06.0 Dyspnoe	Eintrittsdiagnose	1

Prozedur code	Prozedur Art code	Anzahl Prozeduren
87.03 Computertomographie des Schädels	ohne Hauptbehandlung	1
87.04.11 Computertomographie des Halses	ohne Hauptbehandlung	1
87.41.99 Computertomographie des Thorax, sonstige	ohne Hauptbehandlung	1
93.9B Massnahmen zur Sicherung der grossen Atemwege zur Beatmung	nur Hauptbehandlung	1

Massnahmen aus Analysen

- Information an
VR/Geschäftsleitung/Klinikleitung/KST Leistung
- Gespräche mit Verantwortlichen
(Kliniker, Pflege, Codierung, Fakturierung...)
- Optimierung der Prozesse und der Leistungserfassung
(Schulung, Anpassen «falscher» Leistungen...)

➔ Kontrollen über QuartalsKTR

Mission

