

TIPHCe

Business Intelligence im Gesundheitswesen

Radiologie mal anders

Jonathan Drewlow

Key Account Manager / Consultant

TIPHCe

AGFA 
HealthCare







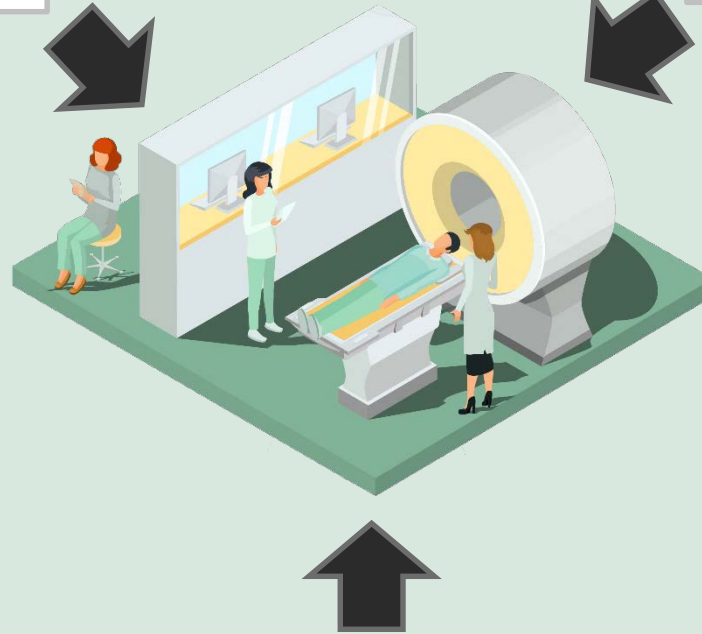
**Prozess-
perspektive**

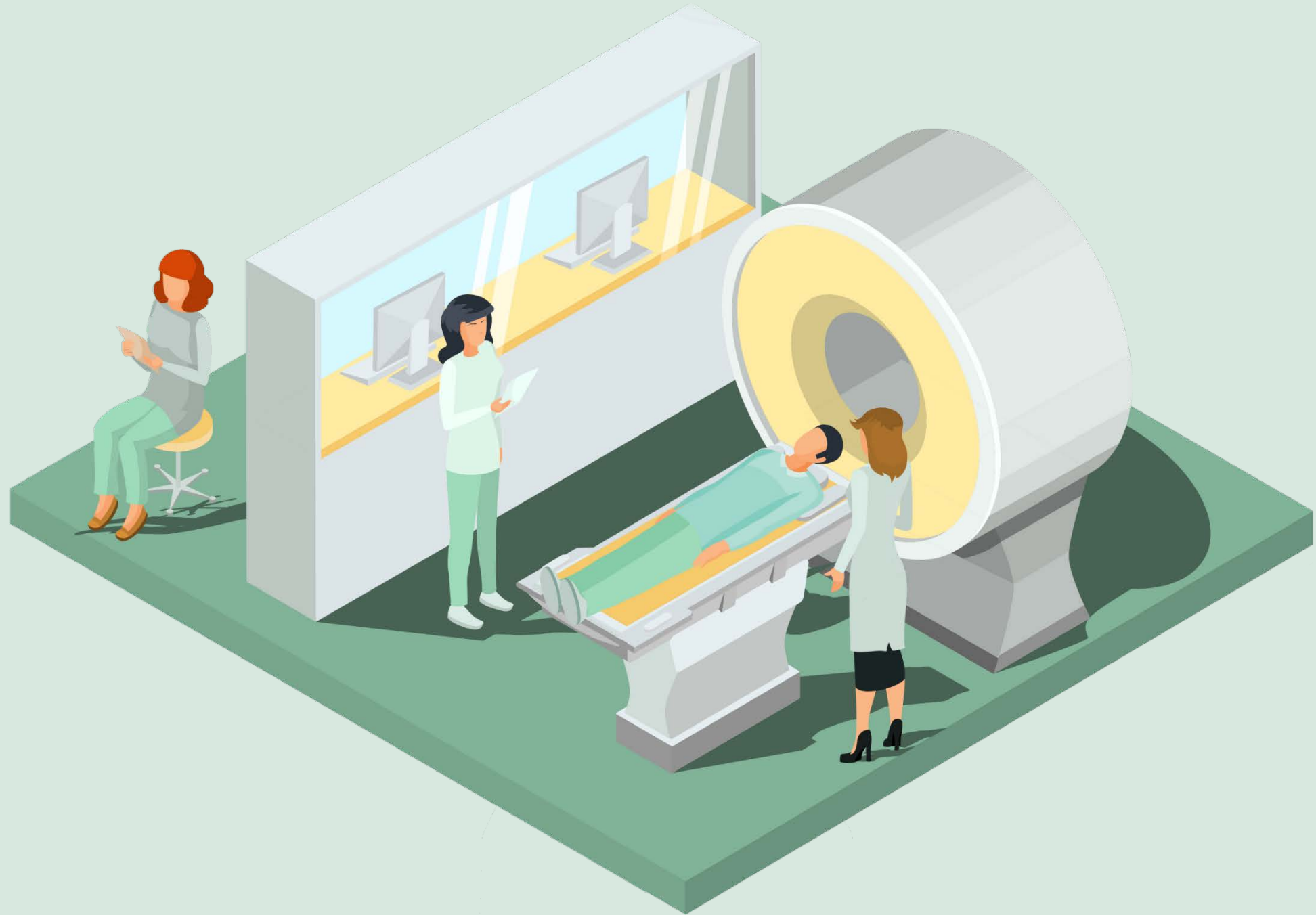
**Potenzial-
perspektive**

**Kunden-
perspektive**

**Wissenschafts-
perspektive**

**Finanz-
perspektive**





HCe® Ziele Balanced Scorecard Radiologie

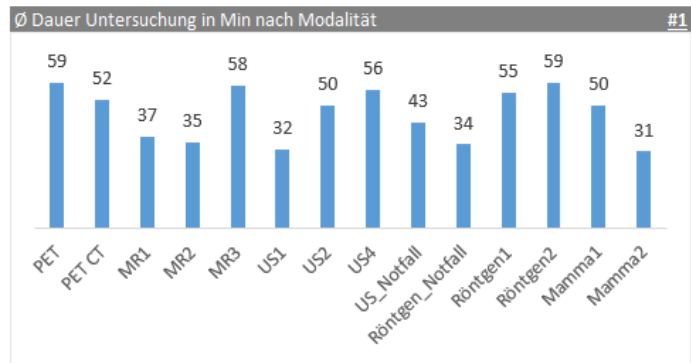
Nr.	Perspektive	Ziel	Messgrösse	Zielvorgabe / HJ	Massnahme
<u>1</u>	Kundenperspektive	Zufriedenheit der Patienten erhöhen	Dauer der Untersuchung	< 45 min	Retrospektiv Durchschnittswerte analysieren, Untersuchungsabläufe mit MTRAs besprechen
<u>2</u>	Finanzperspektive	Budget für Verbrauchsmaterialien einhalten	Ausgaben im Verhältnis zum Budget	Überschreitung nicht mehr als 3%	Analyse der Kosten in vergangenen Perioden, Präsentation der Kosten bei MTRA-Rapport & Sensibilisierung der MA's, Laufende Auswertung und Analyse der aktuellen Kosten
<u>3</u>	Prozessperspektive	Untersuchungsqualität steigern	Anzahl Wiederholungsuntersuchungen	< 20 Untersuchungen	Fallbesprechungen mit MTRAs alle 3 W durchführen, Ursachen sammeln und auswerten
<u>4</u>	Potenzialperspektive	Mitarbeiterzufriedenheit erhöhen	Messung MA-Zufriedenheit	> 75% Zufriedenheit in halbjährlichen Auswertungen	Zufriedenheits-Fragenbogen ausarbeiten & halbjährlich ausfüllen lassen, Weiterbildungen für alle untersch. MA-Gruppen organisieren
<u>5</u>	Wissenschaftsperspektive	Impact Factor der Publikationen erhöhen	Impact Factor pro Publikation nach Veröffentlichungsort	> 30.0 Impact Factor	Auswertung aktueller Publikationen, Führen von Katalog für Impact Factors pro Veröffentlichungsort/medium

HCe® Ziele Balanced Scorecard Radiologie

Nr.	Perspektive	Ziel	Messgrösse	Zielvorgabe / HJ	Massnahme
1	Kundenperspektive	Zufriedenheit der Patienten erhöhen	Index der Zufriedenheit	> 85 %	Regelmässige Beschwerdebearbeitung, strukturiertes Untersuchungsprotokoll mit MTRAs, Schulungen
2	Finanzperspektive	Budget für Untersuchungsleistungen	Abgaben im Verhältnis zum Budget	Übererfüllung nicht mehr als 5%	Analyse der Kosten in vergangenen Perioden, Präsentation der Kosten bei
3	Prozessperspektive	Untersuchungsqualität steigern	Anzahl Wiederholungsuntersuchungen	< 20 Untersuchungen	Fallbesprechungen mit MTRAs alle 3 Wochen durchführen, Ursachen sammeln und auswerten
4	Wissenschaftsperspektive	Impact Factor der Publikationen erhöhen	Impact Factor der Publikationen nach Veröffentlichungen	> 100 Impact Factor	Regelmässige Fallbesprechungen für alle Patienten, MTRAs strukturiert organisieren, Ausschreibung aktueller Publikationen, Förderung von Meetings für Impact Factor, gute Veröffentlichungsmethoden

HCE Cockpit Balanced Scorecard Radiologie

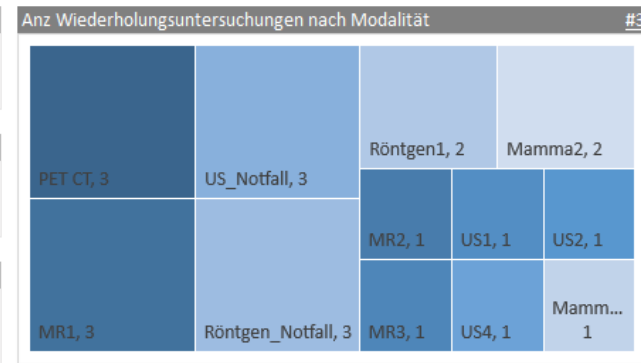
Periode
 Von Jan 16
 Bis Mai 16



Ø Dauer ZIEL
45,0

Ø Dauer IST
46,5

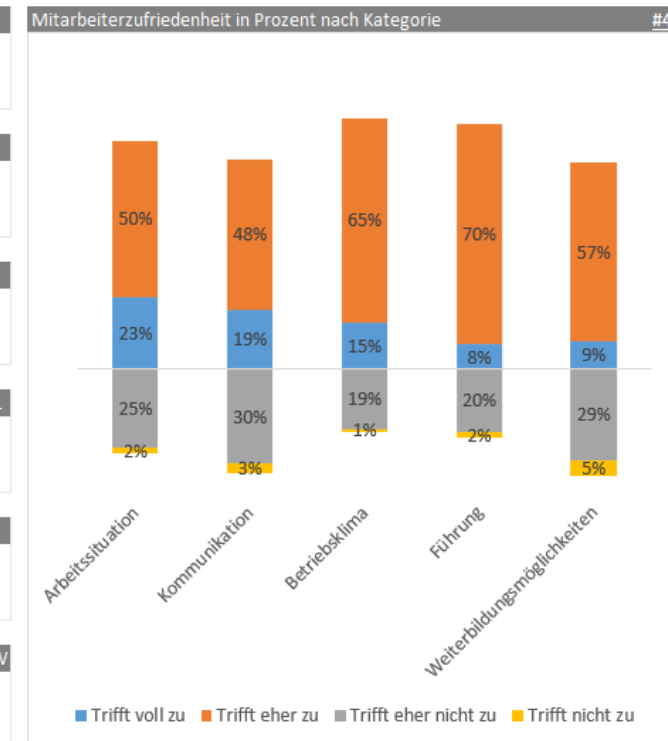
Ø Dauer ABW in %
-3,3%



Anz ZIEL
20,0

Anz IST
22,0

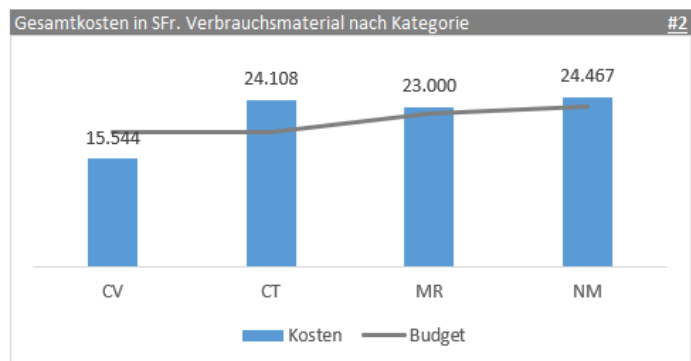
Anz ABW
-10,0%



% Zufr. ZIEL
75,0%

% Zufr. IST
72,8%

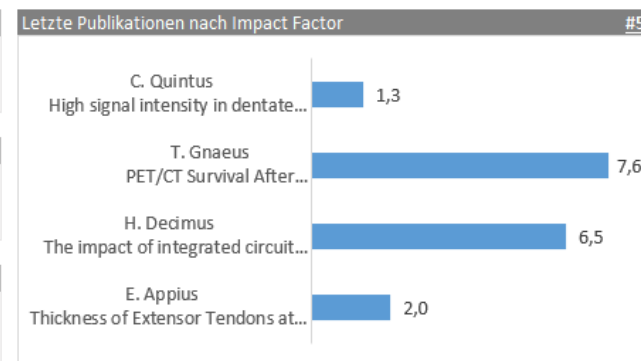
% Zufr. ABW
-2,2%



Ø Kosten ZIEL
3,0%

Ø Kosten IST
3,6%

Ø Kosten ABW
-0,6%



Impact Factor ZIEL
30,0

Impact Factor IST
17,4

Impact Factor ABW
-42,0%

Anz Wiederholungsuntersuchungen nach Modalität

#3

PET CT, 3	US_Notfall, 3	Röntgen1, 2		Mamma2, 2	
		MR2, 1	US1, 1	US2, 1	
MR1, 3	Röntgen_Notfall, 3	MR3, 1	US4, 1	Mamm... 1	

Anz ZIEL

20,0

Anz IST

22,0

Anz ABW

-10,0%





making strategy
everyone's job

Credits

Maurer M. H., Teichgräber U., Kröncke T. J., Hamm B., Lemke A. J. (2012): Die Balanced Scorecard – Anwendungsmöglichkeiten in der Radiologie. In: Fortschr Röntgenstr 2012; 184: 1118-1125

Design: Vectorpocket, Freepik, Vector Open Stock, medi-learn.de

